

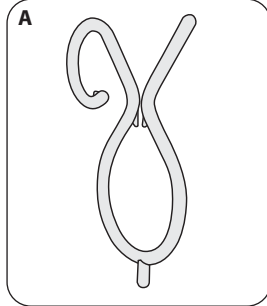
ENTERUPT® MD CMDA COMBO MESO-A



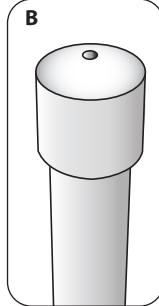
DİREK UYGULAMA VE FEROMON YAYICI KULLANIM TALİMATLARI:

İHTİYAC DUYULAN MALZEMELER:

- ENTERUPT® MD CMDA COMBO MESO-A askı
- ENTERUPT® MD CMDA COMBO MESO-A aplikatörü
- ENTERUPT® MD CMDA COMBO MESO-A dağıtıcı



ENTERUPT MD CMDA COMBO
MESO-A askı



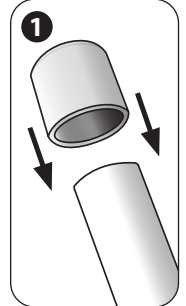
Aplikatör



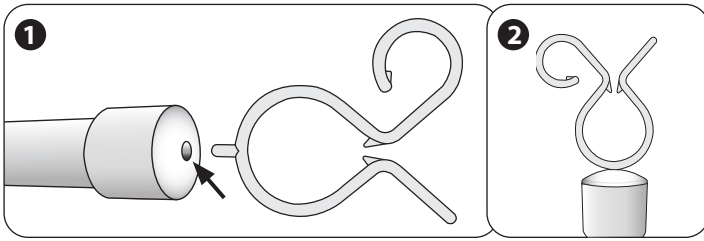
ENTERUPT MD CMDA
COMBO MESO-A
feromon yayıcı

UYGULAMA TALİMATLARI:

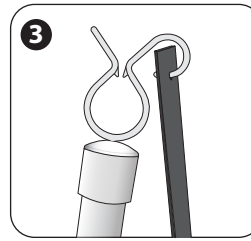
- ENTERUPT® MD CMDA COMBO MESO-A Aplikatör ucunu 3/4 lük bir PVC boruya takın



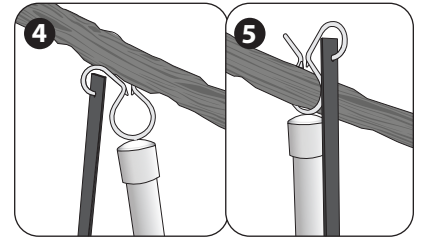
FEROMON YAYICI KULLANIM TALİMATLARI:



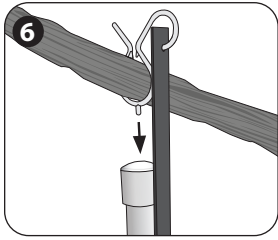
- ENTERUPT® MD CMDA COMBO MESO-A askısını üstteki aplikatörün uç deliğine yerleştirin.



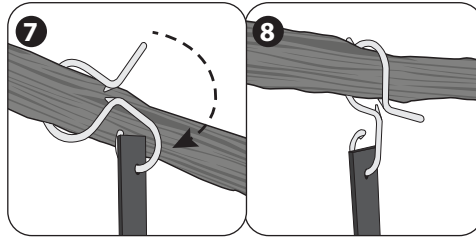
- ENTERUPT® MD CMDA COMBO MESO-A yayıcısını askıya takın.



- PVC boru kullanarak, yayıcıları gösterildiği gibi yan dallara güvenli bir şekilde takın. Çapı 2,5cm ile 4cm olan dalları hedefleyin.



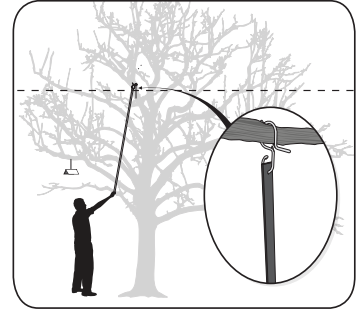
- Askı, dala güvenli bir şekilde takıldığında, askı aplikatörünü askıdan çıkarın.



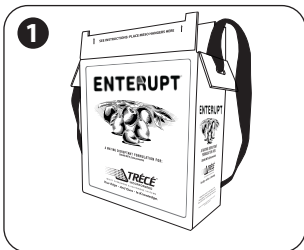
- Dala takıldıktan ve PVC boru çıkarıldıktan sonra askı otomatik olarak yeniden konumlanacaktır.

ASILALCAK YERİN BELİRLENMESİ:

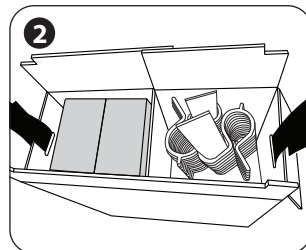
Feromon yayıcıları ağaç gölgeğinin üst 1/5'inde, gövde ile dal terminali arasındaki mesafenin %10-20 sinde yan dallara güvenli bir şekilde asın.



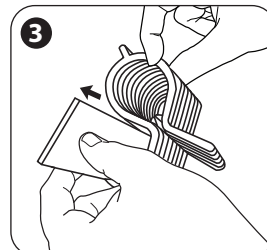
TAŞIYICI PAKET MONTAJ TALİMATLARI:



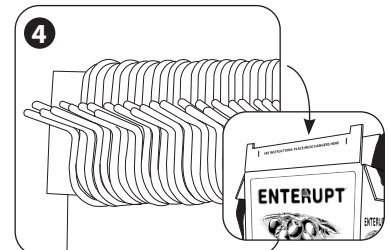
- Üstteki kutuyu açın. Yan kanatçıları dışa doğru katlayın ve kayışı takın.



- İÇİNDEKİLER:** Karton şeride yüklenmiş 2 takım ENTERUPT® MD CMDA COMBO MESO-A askı, destek bandı ve 2 paket ENTERUPT® MD CMDA COMBO MESO-A feromon yayıcı.



- Karton şeridi ve lastik bandı çıkarın.



- Askıları kutunun yan tarafına yerleştirin.